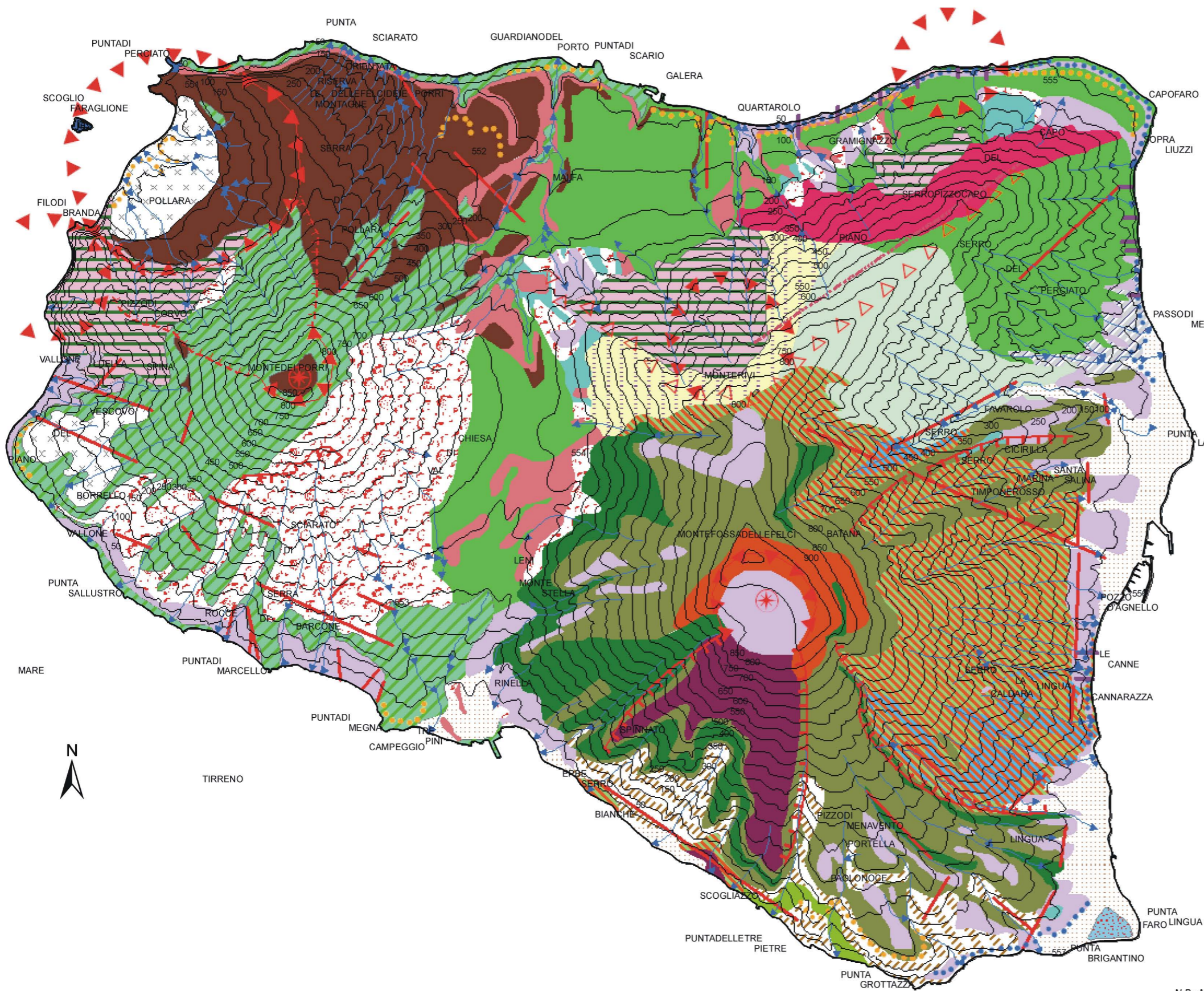


Isola di Salina

Carta geologica con elementi morfovulcanologici

Scala 1:25.000



Legenda

Litologia

- Alluvioni recenti e depositi di spiaggia attuali
- Alluvioni antiche del Vallone del Castagno
- Tuffloss
- Cratere di Pollara**
- Materiale pomiceo rimaneggiato ricoprente il fondo del cratere
- Tufi di pomice bianca a biotite ed orneblenda
- Tufi delle eruzioni iniziali di Pollara
- Lave dacitiche ad orneblenda (Punta di Perciato e Scoglio Faraglione)
- Monte dei Porri**
- Colate laviche del Monte dei Porri
- Banchi di scorie rosse e nere
- Cineriti, tufi e tufi brecciati, colate di fango, lahars (Tufi grigi dei Porri)
- Monte Fossa delle Felci**
- Ultime lave (andesiti a pirosseno) del Monte Fossa delle Felci
- Baluardo di scorie saldate del cratere del Monte Fossa
- Tufi scoriacei e tufi brecciati che ricoprono il cratere del M. Fossa (Tufi del Favalaro)
- Lave latit-andesitiche intercalate nei Tufi del Favalaro
- Lave acide (daciti ad iperstene) della parte meridionale del M.Fossa
- Scorie brecciate e fluitate del M.Fossa
- Scorie e breccie saldate formanti il cono primordiale del M.Fossa
- Colate di lava (andesiti a pigeonite e labradorite con olivina)
- Vulcani del Corvo, del Capo e di Monte Rivi**
- Piroclastiti del M. Rivi, costituite in prevalenza da scorie
- Lave del M. Rivi con intercalazioni subordinate di materiale piroclastico
- Piroclastiti del Vulcano del Capo, costituite in prevalenza da scorie
- Lave del Vulcano del Capo con intercalazioni subordinate di materiale piroclastico
- Rete di dicchi andesitico-basaltici, resti dei centri denudati degli antichi vulcani basici

Elementi geomorfo-vulcanologici e strutturali

- Centro eruttivo / centro eruttivo sottomarino
- Faglia certa / Faglia presunta
- Dicco
- Orlo craterico sup. osservabile / presunto
- Orlo calderico osservabile / presunto
- Orlo di collasso osservabile / presunto
- Frattura di alimentazione del Complesso di Rivi-Capo
- Orlo di terrazzo marino
- Impluvi e fossi di ruscellamento concentrato

Emergenze geologico-geomorfologiche

- Lago di Lingua
- Deposito di conglomerato di abrasione marina pleistocenico

N.B.: Modificazioni e semplificazioni da cartografia geovulcanologica di base tratta da: Keller, 1980; De Rosa, 1989.