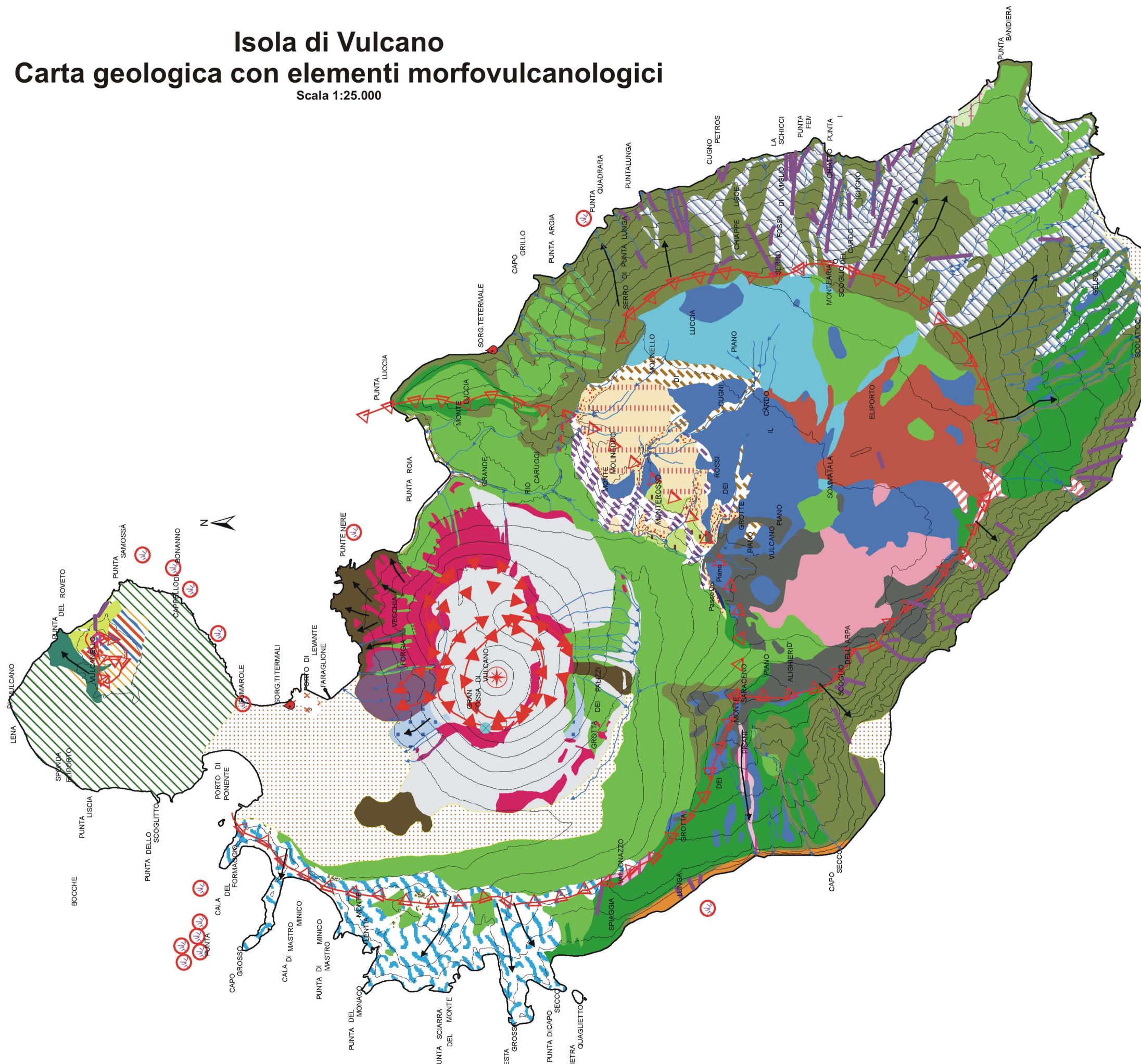


# Isola di Vulcano

## Carta geologica con elementi morfovolcanologici

Scala 1:25.000



### LEGENDA

#### Litologia

- Alluvioni e spiagge attuali
- Vulcanello III (eruzioni storiche del VI e XVI sec. d.C.)**
- Tufi cineritici varicolori del cratere occidentale di Vulcanello
- Colata lavica trachitica di Punta del Roveto
- Vulcanello II**
- Scorie e breccie eruttive del cratere intermedio di Vulcanello
- Piattaforma lavica leucitica-tefritica della penisola di Vulcanello
- Tufi e lave fumarolizzate dell'edificio vulcanico del Faraglione
- Tufi e breccie piroclast. con lave leuciti-tefritiche (cratere E, II sec. a.C.)
- Fossa di Vulcano**
- Piroclastiti (sabbie, blocchi, breccie) del ciclo eruttivo 1888-1890
- Colate di ossidiana riolitica
- Tufi cineritici (crateri eccentrici della Forgia Vecchia, XVIII sec. d.C.)
- Fossa Rossa: tufi cineritici ben stratificati (eruzioni post VI sec. d.C.)
- Colate laviche trachitiche della Fossa
- Piroclastiti (tufi stratificati e sabbie sciolte) della Fossa I
- Lave leucit-tefritiche della costa settentrionale della Fossa
- Caldera della Fossa**
- Colate laviche (M. Saraceno W)
- Coltre di scorie tefritiche saldate (P.no d'Alighieri, eruz.ni da fratture N-S)
- Piroclastiti ialoclastiche (facies lacustre della Fm. di Piano d'Alighieri)
- Tufi di Grotte dei Rossi: tufi terrosi fini, senza distinta stratificazione
- Lentia**
- Colate di lava e cupole del complesso riolitico di Lentia
- Lave leucitiche e trachitiche del complesso riolitico di Lentia
- Caldera del Piano**
- Coltre di scorie saldate (P.Luccia,Quadrara,Saraceno-Spiaggia Lunga)
- Piroclastiti (scorie e lapilli stratificati) del Monte Molineddu
- Scorie del Monte Rosso
- Colata di lava trachi-basaltica (quota 250, strada del Piano)"
- Tufi tefritici, fini, varicolori, ben stratificati della Caldera del Piano
- Lave leucit-tefritiche nella Caldera del Piano
- Tufi grigi sabbiosi stratificati in discordanza vulcano-tettonica
- Coltre di scorie e scorie saldate di Piano Luccia
- Cono di scorie (trachibasalti) intracalderico della Sommata
- Lave trachibasaltiche del Timpone del Corvo
- Vulcano Primordiale**
- Scorie e lave del centro secondario di Gelso-Petrulla
- Tufi del Monte Aria (fase finale del 'Vulcano Primordiale')
- Colate laviche (con piroclastiti) trachiandesitiche-basaltiche
- Lave trachiandesitiche del complesso Spiaggia Lunga-Capo Secco

#### Elementi geomorfo-vulcanologici e strutturali

- Centro eruttivo / centro eruttivo sottomarino
- Faglia certa / Faglia presunta
- Dico
- Orlo calderico osservabile / presunto
- Orlo intracalderico
- Orlo craterico sup. osservabile / presunto
- Diretrice di flusso lavico
- Impluvi e fossi di ruscellamento concentrato

#### Emergenze geologico-geomorfologiche

- Fumarole, mofete
- Sorgente termale, acque calde
- Colata di ossidiana

N.B.: Modificazioni e semplificazioni da cartografia geovulcanologica di base tratte da: Keller, 1980.